

Einrichtung einer PIN-TAN Bankverbindung (BV) in Profi cash

1.) Klicken Sie nach erfolgreicher Anmeldung oben in der Multifunktionsleiste auf die Registerkarte „Einstellungen“. Anschließend klicken Sie auf die Funktion „HBCI-Verwaltung“.



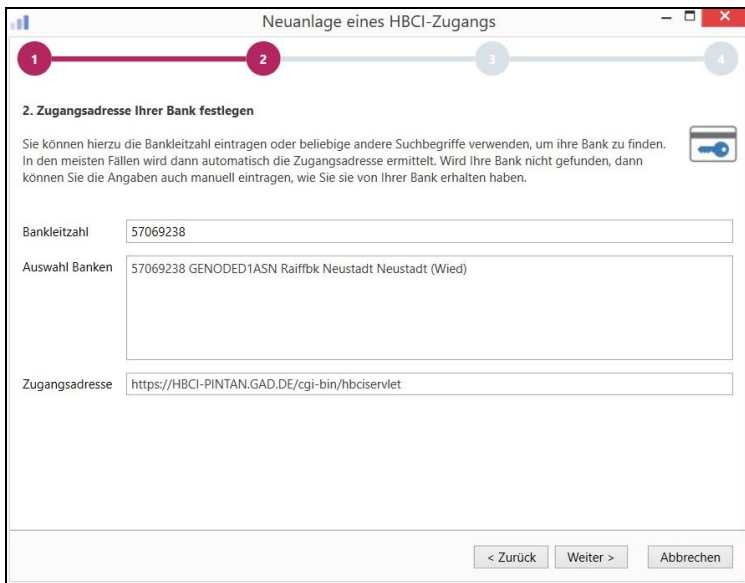
2.) Nun öffnet sich die „HBCI-Verwaltung“. Geben Sie hier ein HBCI-Kürzel (z.B. Raiba Neustadt) ein und klicken Sie auf „Neu anlegen“.

A screenshot of the 'HBCI-Verwaltung' screen in the mobile app. The screen has a blue header with 'Dashboard' and 'HBCI-Verwaltung' tabs. Below the header, there is a form with two input fields: 'HBCI Kürzel' and 'Sicherheitsmedium'. The 'HBCI Kürzel' field contains the text 'Raiba Neustadt'. To the right of the 'Sicherheitsmedium' field is a button labeled 'Neu anlegen'.

3.) Anschließend gelangen Sie in das Fenster „Neuanlage eines HBCI-Zugangs“. Im ersten Schritt geben Sie Ihr Sicherheitsverfahren an. Wählen Sie hierzu „PIN/TAN“ aus. PIN/TAN umfasst beispielsweise SmartTAN optic oder photo, mobileTAN oder pushTAN. Anschließend klicken Sie auf „Weiter“.

A screenshot of the 'Neuanlage eines HBCI-Zugangs' screen in the mobile app. The screen has a red header with the title 'Neuanlage eines HBCI-Zugangs'. Below the header, there is a progress bar with four steps: 1, 2, 3, and 4. Step 1 is highlighted in red. Below the progress bar, there is a section titled '1. Angabe des Sicherheitsverfahrens'. The text below this section reads: 'Legen Sie zunächst fest, mit welchem Verfahren Ihr neuer HBCI/FinTS Zugang abgesichert werden soll.' Below this text, there are three radio button options: 'Chipkarte', 'Sicherheitsdatei', and 'PIN/TAN'. At the bottom of the screen, there are two buttons: 'Weiter >' and 'Abbrechen'.

4.) In Schritt zwei legen Sie die Zugangsadresse Ihrer Bank fest. Geben Sie hierzu Ihre Bankleitzahl ein und bestätigen Sie Ihre Eingabe mit "Weiter".



2. Zugangsadresse Ihrer Bank festlegen

Sie können hierzu die Bankleitzahl eintragen oder beliebige andere Suchbegriffe verwenden, um ihre Bank zu finden. In den meisten Fällen wird dann automatisch die Zugangsadresse ermittelt. Wird Ihre Bank nicht gefunden, dann können Sie die Angaben auch manuell eintragen, wie Sie sie von Ihrer Bank erhalten haben.

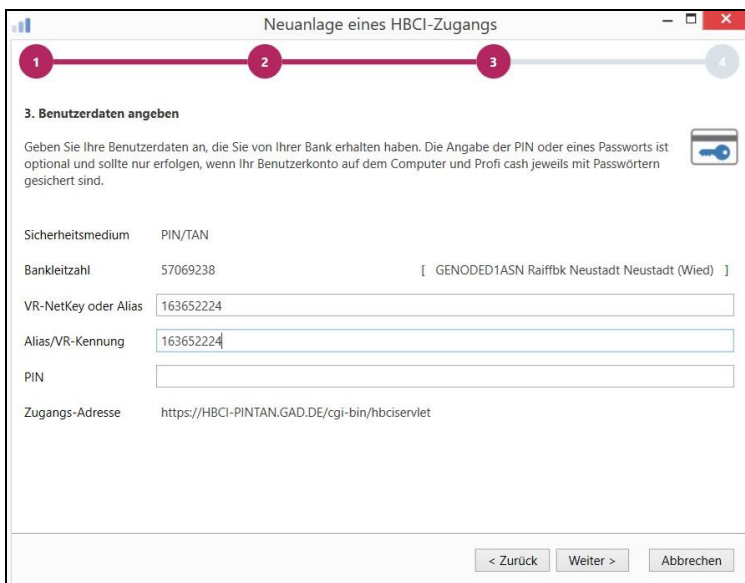
Bankleitzahl

Auswahl Banken

Zugangsadresse

< Zurück Weiter > Abbrechen

5.) Im dritten Schritt geben Sie die Benutzerdaten Ihrer Bank ein (VR-NetKey, Alias, PIN). Geben Sie in Zeile eins und zwei jeweils Ihren VR-NetKey ein.



3. Benutzerdaten angeben

Geben Sie Ihre Benutzerdaten an, die Sie von Ihrer Bank erhalten haben. Die Angabe der PIN oder eines Passworts ist optional und sollte nur erfolgen, wenn Ihr Benutzerkonto auf dem Computer und Profi cash jeweils mit Passwörtern gesichert sind.

Sicherheitsmedium

Bankleitzahl [GENODED1ASN Raiffbk Neustadt Neustadt (Wied)]

VR-NetKey oder Alias

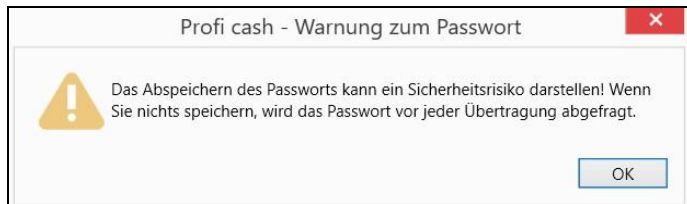
Alias/VR-Kennung

PIN

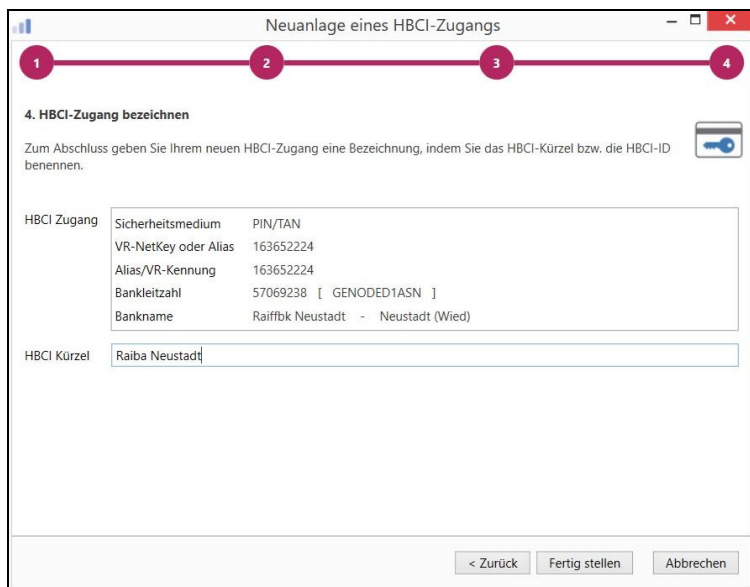
Zugangs-Adresse

< Zurück Weiter > Abbrechen

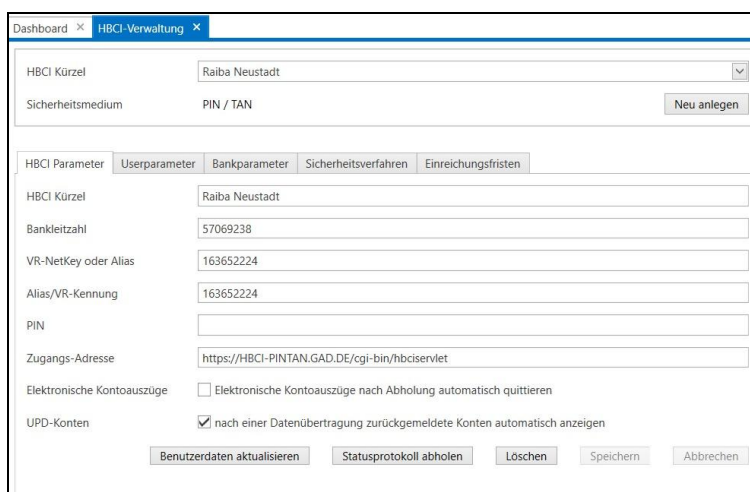
Bitte beachten Sie, dass bei Eingabe der PIN in Zeile drei die Speicherung des Passwortes erfolgt. Dies kann ein Sicherheitsrisiko darstellen, da die PIN bei Speicherung zur Übertragung nicht abgefragt wird.



6.) In Schritt vier sollte die Bezeichnung des HBCI-Zugangs erfolgen. Tragen Sie die Bezeichnung (z.B. Raiba Neustadt) in das Feld „HBCI-Kürzel“ ein und bestätigen Sie Ihre Eingabe mit „Fertig stellen“.



7.) Nun gelangen Sie erneut in die HBCI-Verwaltung. Klicken Sie auf „Benutzerdaten aktualisieren“. Während der Datenübertragung werden Sie bei Nichtspeicherung des Passwortes aufgefordert Ihre PIN einzugeben und mit „OK“ zu bestätigen.



HBCI Übertragung (Anwender 'master') ✕

Bitte geben Sie die aktuelle PIN ein von OK

Anwender 'master'
HBCI-Kürzel 'Raiba Neustadt'
(163652224) Abbrechen

PIN für alle weiteren HBCI-PIN/TAN-Jobs benutzen

8.) Nach erfolgreicher Datenübertragung werden Ihnen Ihre aktiven TAN-Verfahren angezeigt. Wählen Sie hier bitte das gewünschte TAN-Verfahren aus und bestätigen Sie mit „Speichern“.

9.) Anschließend klicken Sie erneut auf „Benutzerdaten aktualisieren“ (siehe Schritt 7). Nach erfolgreicher Datenübertragung werden Ihnen alle Konten, die für Ihren OnlinebankingZugang freigeschaltet sind, angezeigt. Nun können Sie auswählen, welche Konten Sie in Profi Cash verwalten möchten. Bestätigen Sie Ihre Auswahl mit „OK“. Jetzt sind Ihre Konten eingebunden und Sie können Ihren Zahlungsverkehr abwickeln.

Bitte die neu anzulegenden Konten auswählen ✕

HBCI	HBCI	HBCI	HBCI	HBCI
57069238	66.085	EUR	Prof. Thomas...	Kontokorrent
57069238	79.652	EUR	Petra Tester	Kontokorrent
57069238	200.079.652	EUR	Petra Tester	Kontokorrent

Es wurden neue, in Profi cash noch nicht angelegte Konten zurückgemeldet. Bitte markieren Sie die Konten, die neu angelegt werden sollen. Mit der Neuanlage werden für diese Konten automatisch Umsatzabfrage-Jobs erstellt.


Lassen Sie sich vom Anwender 'master' Berechtigungen für diese Konten zuordnen.

Diese automatische Anzeige neuer Konten kann unter 'HBCI Verwaltung' deaktiviert werden.

OK Abbrechen

10.) Bei Anlage der Bankverbindung sollten automatisch Jobs für den Umsatzabruf Ihrer Konten in die Datenübertragung eingestellt worden sein. Wählen Sie in der Multifunktionsleiste auf die Registerkarte „Datentransfer“ und wählen Sie die Funktion „Datenübertragung durchführen“ aus. Anschließend können Sie die Jobs zum Umsatzabruf „Senden“.

Dashboard x Datenübertragung durchführen x

 Bitte die zu sendenden Jobs markieren

nur Jobs anzeigen zu Kontokategorie

Jobs

Ziehen Sie eine Spaltenüberschrift in diesen Bereich, um nach dieser Spalte zu gruppieren

Nr	Kto-Kürzel	BLZ	KtoNr	Verfahren	Art	Übertragung	ok
1	66085	57069238	66085	HBCI	UMS	22.11.2019	
2	79652	57069238	79652	HBCI	UMS	22.11.2019	
3	200079652	57069238	200079652	HBCI	UMS	22.11.2019	

bereits ausgeführte Jobs nicht anzeigen

Senden Bearbeiten Rundruf Löschen/Stornieren

Nach erfolgreicher Datenübertragung, können Sie die aktuellen Salden Ihrer Konten einsehen.

Für Fragen stehen wir unter Telefon 0841/3105-0 gerne zur Verfügung.

Mit freundlichen Grüßen

Volksbank Raiffeisenbank Bayern Mitte eG